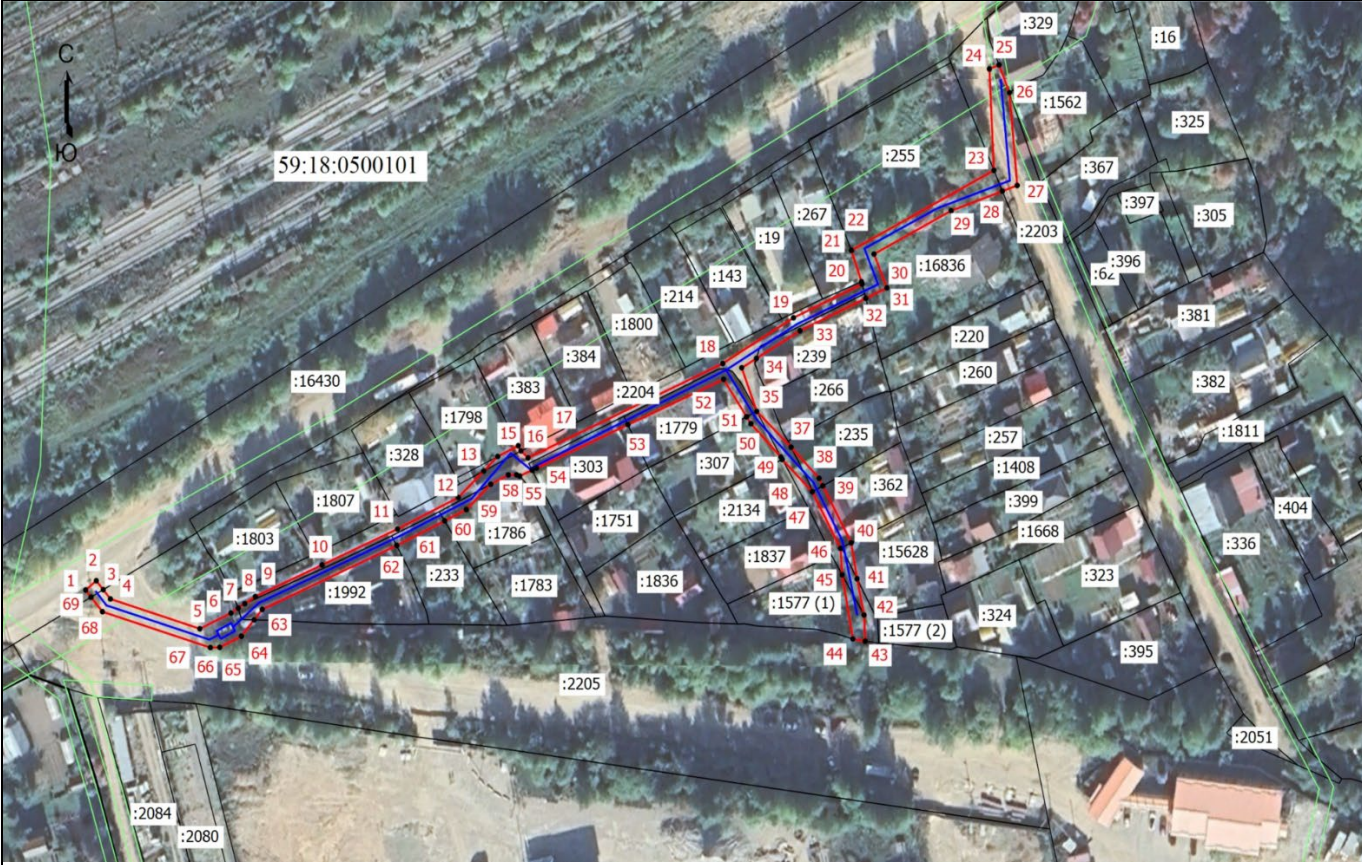


СХЕМА РАСПОЛОЖЕНИЯ ГРАНИЦ ПУБЛИЧНОГО СЕРВИТУТА

Объект: «Строительство ЛЭП 6 кВ, ТП 6/0,4 кВ, ВЛ 0,4 кВ с установкой ПУ для электроснабжения п/ст Пальники (4500086901)»  
Местоположение объекта: Пермский край, Добрянский городской округ, п/ст Пальники  
Площадь земель или части земельного участка, кв.м.: 1833  
Категория земель: земли населённых пунктов  
Вид разрешенного использования земельного участка: -  
Цель использования: под объекты инженерного оборудования электроснабжения



Координаты характерных точек (МСК-59 , зона 2)					
№ п/п	X	Y	№ п/п	X	Y
1	536306,31	2241654,31	36	536355,02	2241849,09
2	536308,85	2241657,40	37	536345,27	2241859,04
3	536306,41	2241659,41	38	536336,77	2241867,18
4	536303,87	2241661,50	39	536334,74	2241868,26
5	536295,76	2241687,44	40	536319,20	2241876,48
6	536300,04	2241696,49	41	536309,38	2241878,19
7	536301,38	2241698,59	42	536299,51	2241880,23
8	536302,58	2241700,49	43	536292,36	2241880,56
9	536304,54	2241703,57	44	536292,98	2241876,97
10	536313,16	2241722,94	45	536310,48	2241873,87
11	536322,94	2241744,81	46	536317,68	2241873,39
12	536331,55	2241762,47	47	536333,13	2241865,19
13	536338,76	2241769,85	48	536341,92	2241856,47
14	536342,72	2241773,90	49	536342,57	2241856,09
15	536345,65	2241779,87	50	536351,67	2241847,37
16	536344,24	2241780,64	51	536353,57	2241846,13
17	536342,35	2241782,70	52	536363,75	2241839,46
18	536368,06	2241839,21	53	536351,39	2241811,69
19	536380,54	2241859,74	54	536339,58	2241785,18
20	536389,76	2241879,65	55	536339,00	2241783,89
21	536390,39	2241879,47	56	536337,40	2241780,28
22	536398,91	2241876,55	57	536337,74	2241779,36
23	536420,73	2241917,91	58	536337,71	2241776,98
24	536448,37	2241916,60	59	536335,15	2241771,87
25	536449,49	2241919,37	60	536328,24	2241764,80
26	536441,92	2241922,43	61	536325,16	2241758,49
27	536416,62	2241924,68	62	536318,46	2241744,60
28	536415,07	2241920,37	63	536301,04	2241705,55
29	536409,73	2241905,52	64	536298,19	2241703,20
30	536397,91	2241883,11	65	536293,73	2241699,52
31	536388,68	2241886,85	66	536290,69	2241693,22
32	536385,85	2241880,74	67	536290,62	2241690,50
33	536377,01	2241861,62	68	536300,41	2241659,16
34	536369,46	2241849,00	69	536304,39	2241655,89
35	536366,90	2241844,71	1	536306,31	2241654,31

Масштаб 1:1500

- Условные обозначения
- Граница кадастрового квартала
  - Граница земельного участка, согласно сведениям из ЕГРН
  - Граница зоны с особыми условиями использования
  - Граница публичного сервитута
  - Граница сооружения, планируемого к строительству
  - 59:18:0500101 - Номер кадастрового квартала
  - :2205 - Кадастровый номер земельного участка
  - 1 - Обозначение новой характерной точки